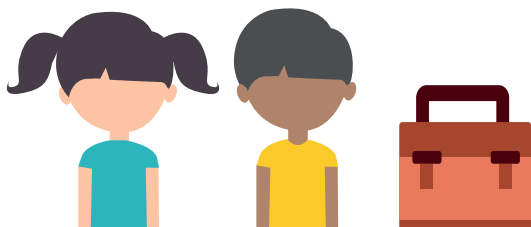


Je hebt op je nieuwe school waarschijnlijk extra hulp nodig; je hebt een ondersteuningsbehoefte.



**Ga op zoek naar een school die bij je past!**



**Zoek informatie** over de verschillende scholen en ga naar open dagen.

**Kijk samen met je ouders** op de websites van de scholen. Hier lees je welke hulp een school kan bieden.

**2**

**Plan een gesprek** om te kijken of jouw ondersteuningsbehoefte past bij de hulp van de school.

**Voer gesprekken** op de scholen en vergelijk!

Twijfel je? Kom dan een dagje meelopen!



**3**

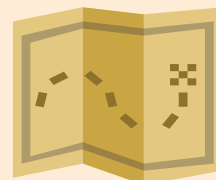
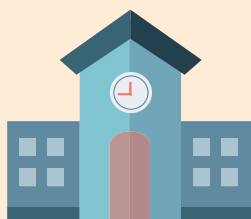
- Past het schooladvies bij de gekozen school?
- Kan de school je helpen met de dingen die je lastig vindt?
- Staat iedereen achter de keuze?
- Heb je al je vragen gesteld?



**Meld je aan!**



**4**



De basisschoolleerkracht vertelt ons waar je goed in bent en wat je nog mag leren.

Samen met jou en je ouders voeren we een intakegesprek als er ondersteuning nodig is.

Soms willen we nog iets meer weten. Dan maken we een plan om deze antwoorden te vinden.

**5**

Uiteindelijk bekijkt de aannemecommissie of het Elzendaalcollege bij jou en je ondersteuningsbehoefte past.

Past het niet? Dan zoeken we samen met jou en je ouders verder!